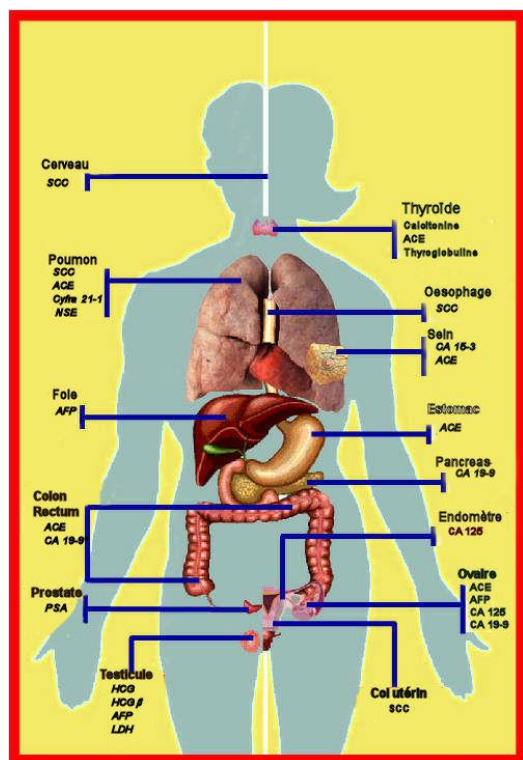


MISE AU POINT : MARQUEURS TUMORAUX

Les marqueurs tumoraux sont des molécules produites par les cellules cancéreuses, libérées dans les liquides de l'organisme, et qui peuvent correspondre à la présence ou au développement d'une tumeur maligne.

Ces marqueurs ne doivent pas être considérés comme des moyens de dépistage mais comme des éléments pouvant contribuer au diagnostic. En général peu sensibles et peu spécifiques ils sont néanmoins utilisés dans le cadre de la surveillance de l'efficacité thérapeutique.

Nous proposons ici de faire un bref rappel des différents marqueurs susceptibles d'être utilisés.



IMPORTANT

les valeurs de références varient en fonction des techniques utilisées et le suivi doit être réalisé dans le même laboratoire et par la même technique

Si ce n'est pas le cas le sérum antérieur devra être analysé en parallèle avec le sérum du jour.

MARQUEURS	Pathologies tumorales	Elévations non spécifiques
Antigène Carcino-Embryonnaire (ACE)	Adénocarcinomes (colon, rectum, estomac, foie, lymphomes, pancréas, poumons prostate, sein, thyroïde, vessie)	maladies inflammatoires du tube digestif, affections hépatobiliaires, affections pulmonaires, insuffisance rénale chronique...
Alphafoetoprotéine (AFP)	Hépatocarcinome, cancer du testicule, chorion, ovaire	hépatopathies, Crohn...
Béta-2-microglobuline	Lymphomes	Insuffisance rénale, syndromes inflammatoires, déficits immunitaires...
Béta-hCG	Testicule, ovaires	Grossesse, môle, endométriose, kystes ovariens
Calcitonine (TCT)	Cancer médullaire de la thyroïde	Polyadénomatoze, grossesse, allaitement
Cathécholamines	Phéochromocytomes, neuroblastomes, sympatoblastomes	Activité physique, stress, obésité, alimentation....
CA 125	Ovaires, foie, pancréas, poumon, sein	Affections gynécologiques...
CA 15-3	Cancer du sein, ovaires, poumons	Cholécystite, affections pulmonaires, affection bénigne du sein
CA 19-9	Cancer du pancréas, voies biliaires	Pancréatite, Maladies hépatobiliaires
CA 50 (HN)	Cancer du pancréas	
CA 72-4 (TAG 72) (HN)	Estomac, tumeur mucineuse de l'ovaire	Pathologie bénigne digestive, ovarienne
Chromogranine A	tumeurs neuro-endocriniennes tractus digestif et bronchique	Insuffisance rénale, traitement par corticostéroïdes
CYFRA 21.1	Cancer épidermoïde des bronches (non à petite cellule), vessie	Pathologie pulmonaire bénigne, pancréatites, insuffisance rénale chronique
NSE (neuron specific enolase)	Cancer bronchique à petites cellules	Pneumonie
PSA	Adénocarcinome de la prostate, neuroblastomes	Adénome, prostatite
SCC	Poumons (tumeurs épidermoïdes, Utérus (carcinome épithélium pavimenteux du col)	Affections pulmonaires sévères, Hépatites, insuffisance rénale chronique
Thyroglobuline (TG)	Cancer thyroïdien différencié	Affections thyroïdiennes bénignes